

Auprès de mon arbre

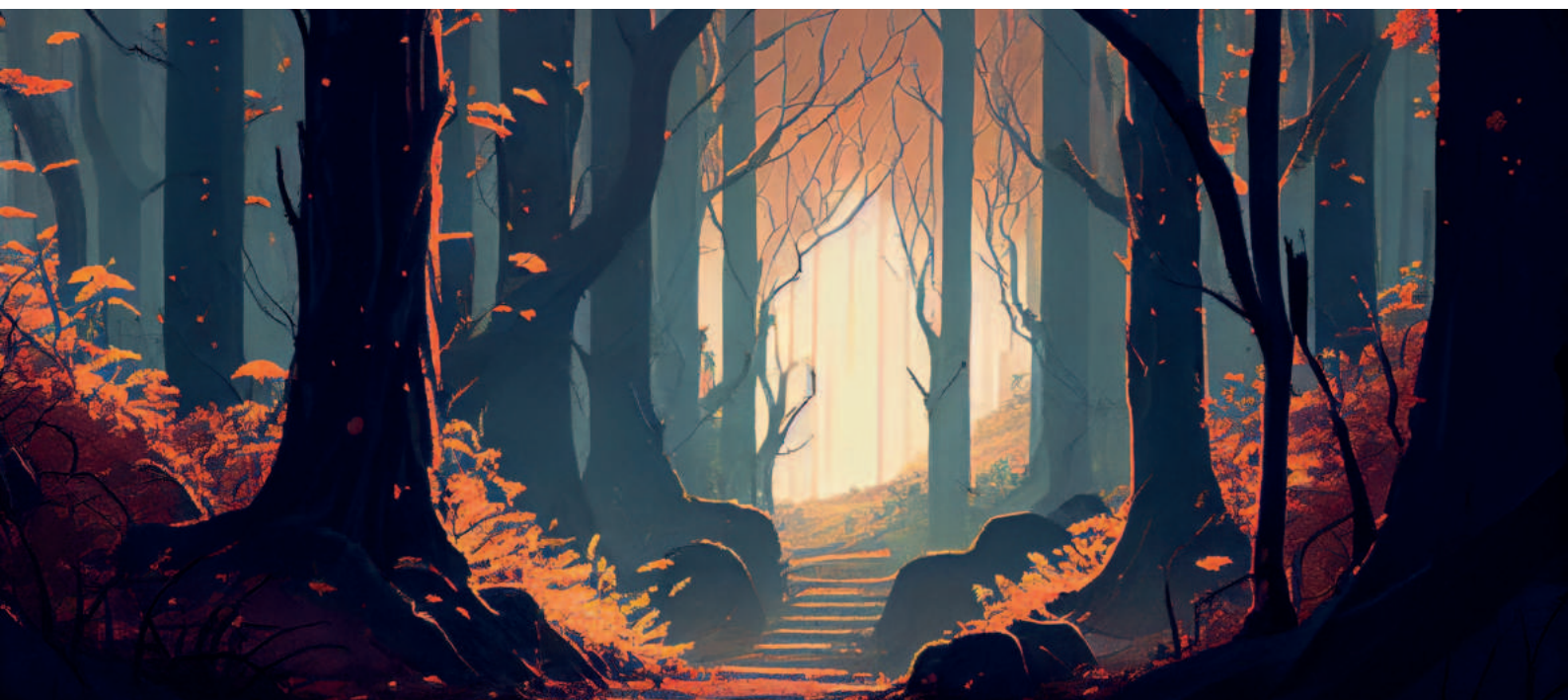
Compagnie Préface



Création 2025

Théâtre

Pour une comédienne



LÀ-BAS DANS CETTE FORÊT, IL SEMBLAIT SE PASSER DES CHOSES
MERVEILLEUSES, MERVEILLEUSEMENT SECRÈTES...
ET, IL Y AVAIT CET ARBRE !
IMMENSE !...
AU SOMMET DUQUEL ELLE VOULAIT ABSOLUMENT GRIMPER.

Marion Sancellier,
extrait du conte «Auprès de mon arbre»

Auprès de mon arbre

D'après « Auprès de mon arbre », par Marion Sancellier

Spectacle de théâtre

Tout public à partir de 6 ans

Durée envisagée : 40 minutes

Distribution

Sylvain Chiarelli : écriture et mise en scène

Marion Sancellier : jeu

Laurette Gerbet : Scénographie

Cyndie Tuscher : chargée de diffusion, communication

Production

Compagnie Préface

LE CONTE

Constance, petite fille un peu isolée, rêve en regardant, au loin.

La forêt, qu'elle ne connaît pas...

La forêt, lieu de tous les mystères...

qui abrite un arbre immense qu'elle voudrait tant grimper!

En partant l'explorer, elle va rencontrer toute sa diversité,
sa beauté...

et finalement, se rencontrer elle-même.

NOTE D'INTENTION À LA MISE EN SCÈNE

Dans la poursuite des actions que j'ai entreprises ces trois dernières années pour la sensibilisation à la préservation de la forêt et plus largement la préservation du vivant, j'ai décidé de mettre en scène le texte écrit par Marion Sancellier (co-directrice de la compagnie) : *Auprès de mon Arbre*.

Marion a écrit ce conte pour la manifestation éponyme réalisée par la compagnie sur l'été 2024 et dans laquelle elle en a fait plusieurs lectures. Aujourd'hui, forts de cette première expérience, nous avons décidé de l'adapter à la scène.

Le conte initiatique, qui nous transporte au côté de sa jeune protagoniste Constance, dans une magnifique forêt à la quête d'un chêne majestueux, est écrit à la troisième personne. Mon premier acte est donc de le transposer à la première personne afin que Marion en devienne le personnage adulte qui raconte son histoire d'enfant. Car pour activer l'attention du spectateur sur un sujet écologique, quoi de mieux que de lui rappeler son enfance et faire ressurgir les souvenirs et émotions qui nous lient tous à un arbre, une forêt, un bois, un jardin ou encore un parc.

Je demande donc à Marion d'incarner une femme fantasque et enjouée, une femme enfant, narrant son histoire en

empruntant à l'art théâtral et aussi à l'art du conteur. Alterneront alors les moments de narrations avec une adresse directe aux spectateurs et, ceux où elle rejouera (mime et danse) son aventure vécue dans la forêt.

Evoquer la forêt et le vivant, c'est aussi les faire ressentir. Les chants des oiseaux s'élèveront grâce à l'utilisation de happeaux ou d'onomatopées improvisées.

Et pour parfaire l'émerveillement Marion aura avec elle une valise « enchantée », de laquelle elle fera émerger les arbres ou la faune et également le chant de la forêt.

Cette valise, imaginée comme un petit théâtre d'objet et réalisée par l'artiste plasticienne Laurette Gerbet, s'ouvrira tel un livre pop-up, pour venir illustrer la pérégrination de Constance et ses rencontres avec la faune.

Tout y est. Le spectacle sera conçu pour être joué en intérieur ou en extérieur, et à destination d'un public familial avec bien-sûr une portée pédagogique. Le maître mot, sera la « joie » car je suis convaincu d'une chose, c'est que si nous voulons sensibiliser et inviter au changement cela ne peut se faire qu'en ré-enchantant ce vivant dont nous sommes nous-mêmes des acteurs.

Sylvain Chiarelli

NOTE D'INTENTION À L'ÉCRITURE DU CONTE

En 2023, à l'initiative de Sylvain Chiarelli, la compagnie Préface crée l'événement « Auprès de mon Arbre », pour fêter et sensibiliser à la forêt. Sylvain m'a alors confié la mission de trouver un conte qui trouvera sa place dans l'événement. Un conte familial qui permette d'aborder quelques notions naturalistes autour de la forêt.

J'ai donc cherché et lu plusieurs œuvres. Tout était passionnant et immensément riche, mais je ne trouvais pas celui qui rassemblait toutes les notions recherchées. A l'évidence je devais l'écrire moi-même. Gros challenge !

J'ai rassemblé mes plus belles inspirations bibliographiques : Soudain dans la Forêt Profonde de Amos Oz, Conte du Frère Anselme (inspiré d'écrits de Stevenson), et ce magnifique ouvrage : L'épopée de la Forêt de Bertrand Fichou, et je suis entrée dans l'écriture de ce conte comme Constance (son personnage principale) qui entre dans la forêt, avec curiosité et excitation.

Je me suis laissée guider par les traces et éléments de la forêt, à la recherche d'un arbre auprès duquel tout se découvrirait. J'avais envie de rendre sensible chaque notion forestière, de rendre compte de la vie incessante de la forêt, de montrer cette forêt aussi riche que nos mondes

intérieurs, où chacun a sa place.

Le lieu de la diversité, du partage et de la tolérance.

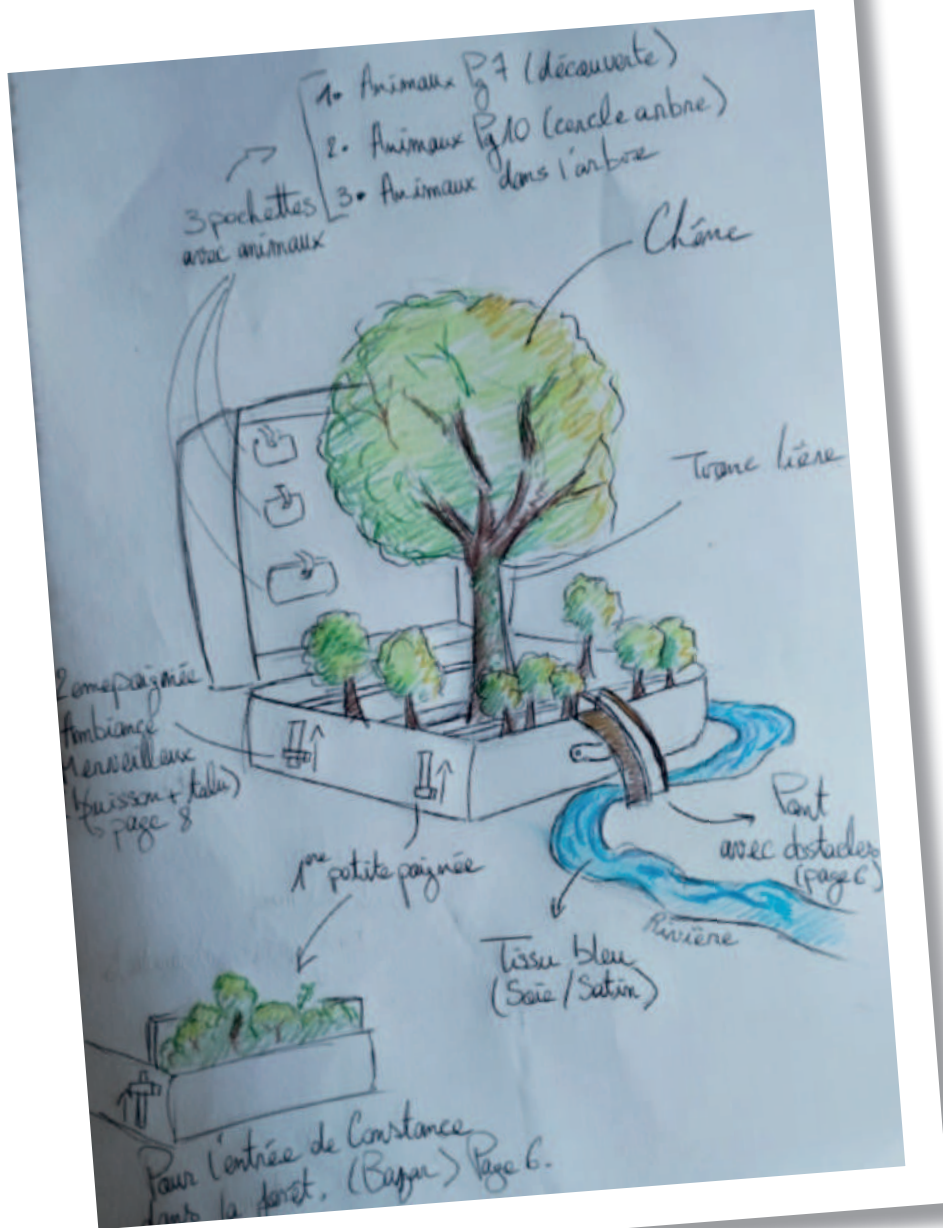
Les pas de Constance pourraient être les miens, les vôtres, ceux de n'importe qui acceptant de se laisser surprendre et de s'émerveiller du vivant autour de soi.

Je terminerai en vous partageant une citation empruntée à ce magnifique livre

L'épopée de la forêt de Bertrand Fichou, qui a beaucoup guidé mon écriture :

« Les contes naissent dans les forêts parce qu'en nous masquant la vue, la forêt libère notre imagination. Peut-être aussi parce qu'elle ressemble à notre paysage intérieur : toute notre vie nous essayons de choisir les bons sentiers pour nous diriger à travers le labyrinthe de nos pensées, tout en affrontant les peurs, les besoins, les envies, qui se cachent dans les recoins de notre esprit... »

Marion Sancellier



SCÉNOGRAPHIE

- Une valise théâtre
- Des arbres
- Des animaux illustrés
- Des happaux
- Une lumière mystérieuse

LA COMPAGNIE & L'ÉQUIPE

ÊTRE ENSEMBLE AVEC NOS RESSEMBLANCES

Un être, des êtres,
semblables
qui se meuvent,
qui éprouvent,
qui parlent et écoutent
en un temps et un espace.

ÊTRE CORPS ÊTRE PAROLE ÊTRE PENSÉE

Nous avons dit Rimbaud, Baudelaire,
Molière, Diderot, Arrabal, Laâbi, Vian,
Speranza,...
Sur scène, dans la rue, dans des
jardins,
des châteaux, des musées...
En voix, en musique, en mouvement...

Créer un

ÊTRE ENSEMBLE, ICI ET MAINTENANT,

voilà notre projet dans nos recherches,
nos créations artistiques et nos
rencontres avec le public.



Sylvain Chiarelli Metteur en scène

Directeur artistique, metteur en
scène, comédien, animateur
théâtre, auteur et formateur en
communication.

Passionné de poésie et de théâtre,
Sylvain débute sa carrière en
même temps en théâtre de rue et
au théâtre classique avec Michel
Humbert. Il se forme également au
Théâtre Dijon Bourgogne à Dijon.

En 2000, il crée la Cie Préface et
y occupe les rôles de metteur en
scène, formateur et auteur.

Viens en 2004, le voyage à Lyon
avec une formation longue en
danse contemporaine au Théâtre
du Mouvement.

En 2006, il s'installe au Maroc où
il animera diverses formations à
l'université de Casablanca et pour
des instituts français.

Depuis son retour en 2009, il a
remis toute son énergie au sein
de la compagnie Préface où il
développe également du théâtre
de patrimoine.

En 2018, il devient également
formateur en communication
certifié.



Marion Sancellier Comédienne

Co-directrice artistique,
comédienne, formatrice.

Après une formation au
Conservatoire de Dijon avec Ewa
Lewinson et différents ateliers au
Théâtre Dijon Bourgogne, Marion
joue avec plusieurs compagnies

puis rencontre la Compagnie
Préface avec qui elle travaille
depuis plus de 10 ans autour de
la poésie, du Théâtre du Sens et
du Sensible, autant sur scène que
dans des lieux de patrimoine.

Elle développe un travail autour du
mouvement à partir de bases de
dances contemporaines.

Elle a pu exercer et enrichir son
expérience aussi à l'étranger, au
Maroc avec la Compagnie Préface
et également à Malte, en Italie,
en Allemagne avec Björn Potulski,
pour qui elle joue en allemand et
dirige des étudiants.

Marion joue, danse, chante et
transmets l'art du comédien
avec différents ateliers en milieu
scolaire et amateur.

Laurette Gerbet



Scénographie

Diplômée et artiste plasticienne depuis un an, Laurette a étudié la façon dont les arts plastiques peuvent révéler le commun et

créer du lien au travers de la réalisation de cartes sensibles. Sa pratique s'étend à la création de fresque, principalement à la peinture à l'huile, mais aussi aux illustrations, notamment pour conter l'histoire de Sabinus pour la brasserie de la Lingone. Ses fresques, plus fréquemment visible dans les alentours de Langres, tendent à retranscrire et raconter une histoire, l'histoire d'un lieu (fresque Leuchey Lenny bar) ou d'un domaine (la science de l'optique à Optic 2000 Chaumont).



Cyndie Tuscher

Diffusion, communication

Co-directrice artistique, comédienne, formatrice.

À la suite d'études en droit et avec un Master en gestion des projets culturels, Cyndie s'investit dans le

champs du spectacle vivant.

Elle apprécie toucher à tout et surtout s'engager au profit de projets porteurs de sens.

Après plusieurs expériences au sein de compagnies en tant que chargée de diffusion, des passage au sein de structures telles que Le Théâtre du Peuple ou les Scènes du Jura, elle passera 6 années chez Tinta'mars en tant que responsable de la communication et des actions culturelles.

En 2023, elle crée La Clameur, agence de communication et d'accompagnement de compagnies du spectacle vivant.

La Compagnie Préface est soutenue par :

Le Parc National de Forêts
Politique de la ville - La Cohésion sociale
Le Conseil Départemental de Haute-Marne
La Communauté de Communes Vingeanne Auberive Montsaigeonnais
La Ville de Langres
La Ville de Bourmont



PRÉSIDENT

Philippe Carlen

CO-DIRECTION ARTISTIQUE

Sylvain Chiarelli et Marion Sancellier

DIFFUSION

Cyndie Tuscher : 06 73 55 82 06

Compagnie Préface

COMPAGNIE PRÉFACE

15, rue Foncemène
52140 SARREY

07 84 55 95 80
ciepreface@gmail.com

www.ciepreface.com

Siège social : Maison du Pays de Langres
Square Olivier Lahalle
52200 Langres

SIRET : 433 439 791 00032

Date de création : 30/09/2000

N° Licence entrepreneur du spectacle: 2-1124726

